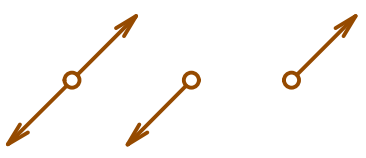


TABULKA ZAŘIZOVACÍCH PŘEDMĚTŮ

OZNAČENÍ PŘEDMĚTU	NÁZEV PŘEDMĚTU	VÝŠKA UMÍSTĚNÍ ODPADU NAD PODLAHOU (mm)
D	DŘEZ	530
K	KONDENZÁT Z VĚTRACÍHO POTRUBÍ	1800
P	PRAČKA	400
PV	PODLAHOVÁ VPUST SPRCHOVÁ	-80
U	UMÝVADLO	530
V	VÝLEVKA DN50	220
VN	VANA	100
WC	KLOZET KOMBI ZVÝŠENÝ	180
WC2	KLOZET KOMBI	180

LEGENDA POTRUBÍ A ZNAČEK

Průběžné svislé potrubí
Klesající svislé potrubí
Stoupací svislé potrubí

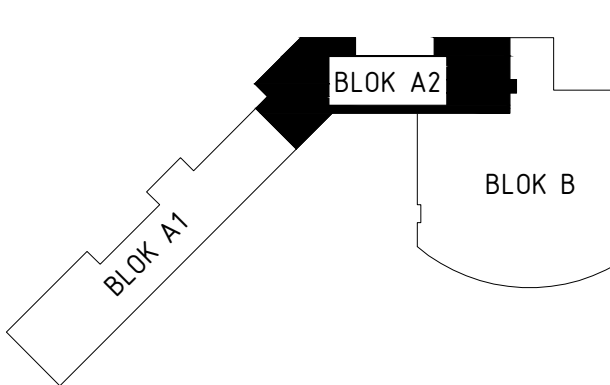



kanalizace připojovací
potrubí kanalizační odpadní
kanalizace splašková stávající

D OZNAČENÍ ZAŘIZOVACÍHO PŘEDMĚTU
K OZNAČENÍ STOUPACÍHO POTRUBÍ
ČK ČISTÍCÍ KUS
PP POŽÁRNÍ PROSTUP

POZNÁMKA:
-Pokud nebude výrobcem ZP určeno jinak, platí tabulka výšky napojení.
-Připojovací a svislé odpadní potrubí bude provedeno v systému H1.
-Před zahájením prací musí být prověřeny polohy všech stávajících rozvodů kanalizace.
-Stávající připojovací potrubí vč. zařizovacích předmětů bude v dotčeném podlaží kompletně demontováno.
-Připojovací kanalizační potrubí bude mít spád min. 3%.
-Odskoky svislého odpadního potrubí kanalizace budou ve spádu min. 2%.
-Před zabetonováním prostupů mezi podlažními budovými plastovými potrubími opatřena protipožárními omáčkami ze zpěňovacích pásů a to dle pokynů daného dodavatele protipožárního systému.
-Dřezy a vybavení kuchyní bude ponecháno stávající a budou pouze dopojeny novým odpadním potrubím vč. sifonu, dřezové nástěnné baterie budou dodány nové.

SCHEMA BUDOVY



INVESTOR	Město Tišnov nám. Míru 111, 666 01 Tišnov	GENERÁLNÍ PROJEKTANT CERGO ENERGY s.r.o. Horní Lhota 127 678 01 Blatná IČ: 000 420 19		
PROJEKT	Generální rekonstrukce rozvodů ZTI a hyg. prostor - CSS Tišnov; objekt A1, A2	 CERGOENERGY STUDIE A PROJEKCE T22 projekce@cergo.cz		
OBJEKT - ČÁST	SO 02 Objekt A2	ZAKÁZKA ČÍSLO 225Z021		
PROFESÍ - UCELEBNÁ ČÁST	SO 02.2 ZDRAVOTECHNIKA	PROJEKTANT UCELEBNÉ ČÁSTI CERGO ENERGY s.r.o. Horní Lhota 127 678 01 Blatná IČ: 000 420 19		
STUPEŇ DOKUMENTACE :	DOKUMENTACE PRO PROVEDENÍ STAVBY	 CERGOENERGY STUDIE A PROJEKCE T22 projekce@cergo.cz		
ZODPOVĚDNÝ PROJEKTANT:	ING. LIBOR VOŽAR			
KONTROLOVAL :	ING. MICHAL JETELINA			
VYPRACOVAL :	ING. PATRIK HANAČEK			
NÁZEV VÝKRESU :	Vnitřní kanalizace - Půdorys 1PP			
ČÍSLO DOKUMENTU	MĚŘÍTKO	REVIZE	DATUM	PARÉ Č.
SO 02.2.11	1:50	01	2024-01	